



VISITER TARBES

.....

**CARACTERES
AGRANDIS**

VISITER



**OFFICE DE TOURISME
DE TARBES**
3 cours Gambetta
65000 TARBES



LE MUSEE MASSEY

Unique au monde, ce musée retrace l'épopée mythique des Hussards, l'un des « phénomènes » militaires les plus insolites et les plus séduisants, aujourd'hui encore. C'est plus de 400 ans d'histoire à découvrir avec 15 000 objets présentés.

Un ensemble spectaculaire de 150 mannequins est présenté, alternant uniformes complets, bustes, pièces d'habillement ou d'équipement d'une richesse et d'une diversité, reflets des modes passées.

Corsage à la hussarde et brandebourgs ont franchi les siècles et sont toujours à la mode !

Une collection Beaux-Arts

Elle rassemble des œuvres majeurs des écoles de peintures italiennes et hollandaises.

Des **expositions temporaires** permettent en complément d'avoir le privilège de découvrir des œuvres conservées dans les réserves.

Le +

- De **nombreux outils d'aide à la visite** permettent de restituer dans leur contexte les objets, armes et uniformes. Le multimédia donne vie aux collections, accessibles et compréhensibles par le plus grand nombre de visiteurs, devenus acteurs de leur visite.
- Des **ateliers pour enfants**, des **visites commentées** et des **expositions temporaires** sont proposés tout au long de l'année.
+ d'infos sur : <https://musee-massey.com/>
- **Le livret-jeu** pour visiter en famille en s'amusant !
Grâce au livret-jeu, les enfants peuvent visiter le musée de manière autonome. Ainsi, l'écureuil Placide, la mascotte du musée, devient le guide des enfants et les invite à observer, lire, s'orienter et écrire pour découvrir le lieu. A l'issue de la visite, une surprise les attend à l'accueil du musée.

- Vous voulez en savoir plus sur les chevaux que montaient les hussards ? une visite au **Haras de Tarbes** s'impose !
- Dès les beaux jours, une promenade en calèche en famille, c'est idéal pour découvrir la beauté du **Jardin Massey** !

HORAIRES D'OUVERTURE

- De 10h à 12h et de 14h à 18h30 du 2 mai au 30 septembre
- De 10h à 12h30 et de 14h à 17h30 du 1^{er} octobre au 30 avril

Musée ouvert tous les jours sauf le lundi. Fermé le 25 décembre, 1^{er} janvier et 1^{er} mai.

TARIFS

Plein tarif : 5€

Tarif réduit par personne pour les groupes de plus de dix personnes : 2€50

Tarif réduit pour les personnes en situation de handicap, sur présentation d'un justificatif : 4 €

Gratuité : pour les moins de 18 ans, les étudiants, les demandeurs d'emploi, le 1^{er} dimanche du mois, le mercredi pour un adulte accompagnant au moins un enfant.

Pass musée : accès gratuit à la Maison Foch = 5€

Pass famille valable 1 journée : 5 € pour 2 adultes + enfant(s)

Pass annuel Musées : 10€ par personne, permet d'accéder librement aux musées de Tarbes et de recevoir les informations par mail

ATELIERS :

Atelier enfant : gratuit

Atelier famille : 10 €

Atelier mensuel tous publics adaptés aux non-voyants



VISITES COMMENTEES

Le musée Massey organise des visites commentées par groupe de 25 personnes maximum,

Tarif : 25 € la visite commentée

Les visites sont assurées en français, anglais et espagnol.

Accès handicapés.

Réservation obligatoire

Durée de visite : environ 1h30

ADRESSE

Accès Nord du Jardin Massey, rue Achille Jubinal

Parking

Accès pour les personnes à mobilités réduite



LE JARDIN MASSEY

Ce jardin merveilleux, créé par le Tarbais Placide Massey, intendant de la Reine Hortense sous l'Empire et Directeur du potager de Versailles est classé « Jardin remarquable ».

La variété d'essence d'arbres, le cloître aux arcades romanes, les allées majestueuses, l'eau qui ruissèle dans tout le parc et le parfum des milliers de fleurs raviront toute la famille !

Le jardin abrite le Musée Massey, reconnaissable par sa tour de 40 mètres de style mauresque mais aussi un espace animalier et propose, des beaux jours, des balades en calèche pour le découvrir au rythme des chevaux.

Le jardin Massey est beau en toute saison, c'est l'endroit idéal pour faire une pause ou profiter des animations proposées !

LE +

Le petit train du Jardin Massey : La petite locomotive mythique qui parcourt les allées du jardin est comme un magnifique retour en enfance pour les grands et un voyage magique pour les petits.

Dès les beaux jours, près du musée, vous trouverez devant la buvette, une calèche qui vous mènera à travers les allées ombragées découvrir différentes facettes de Tarbes et de ses parcs et jardins...

balades en calèche au jardin massey (départ de la buvette)

- tous les dimanches d'avril à novembre

balades en calèche estivales en ville en juillet et août

(au départ de la buvette du jardin massey) – durée 1h

HORAIRES D'OUVERTURE




- Du 1^{er} novembre au 1^{er} mars de 8h à 18h
- Du 2 au 31 mars de 8h à 19h
- Du 1^{er} avril au 14 juin de 8h à 20h
- Du 15 juin au 15 août de 7h à 21h
- Du 16 août au 30 septembre de 8h à 20h
- Du 1^{er} octobre au dernier samedi d'octobre de 8h à 19h

TARIFS

Entrée libre et gratuite

ADRESSE

Rue Massey – Place Henri Bordes

 Accès handicapés : OUI  Vélos : Non /  Animaux acceptés : NON



Chiens guides ou chiens
d'assistance uniquement

LE HARAS DE TARBES

Une visite guidée à vivre en famille, dans un lieu hors du temps à la rencontre des chevaux et d'hommes passionnés. Laissez-vous guider et conter l'histoire de ce lieu créé par Napoléon en 1806. Découvrez les secrets des écuries d'architecture Empire, de la collection de voitures hippomobiles, de la sellerie d'honneur. Tarbes, ville du cheval, ville de garnison qui pour les besoins de sa cavalerie de Hussards, expérimenta de savants croisements de race (à partir du cheval tarbais) et permit la naissance de l'anglo-arabe.

ADRESSE

Entrée visiteurs et stationnement par le chemin de Mauhourat. Rue du Régiment de Bigorre – 65000 TARBES (entrée festival et manifestations)

HORAIRES D'OUVERTURE

➤ Du Mercredi au Dimanche : 10h30 et 14h30

Réservation obligatoire

 Durée : 1h30  Accès pour personnes à mobilité réduite

 Chiens interdits

TARIF

VISITE GUIDEE

Adulte : 7€ /10€ si animation

Enfant de 3 à 12 ans : 2€

Etudiant, cavalier, groupe (+ de 15 pers.) : 5€

Scolaires (Tarbes) avec accompagnants gratuits : 2€

Scolaire (hors Tarbes) avec accompagnants gratuits : 4€

PORTES OUVERTES

Le dernier week-end de chaque mois : samedi et dimanche de 14h à 18H/19h
+ tous les week-ends en juillet et août. Entrée libre et gratuite

LA MAISON NATALE DU MARECHAL FOCH

Le Maréchal Foch est né dans cette maison du XVIII^e siècle et y vécut les douze premières années de sa vie. Ce bel exemple de maison dite « bigourdane » aux encadrements de pierre et à la galerie extérieure à balustres est à voir absolument. Musée intimiste, labélisé Maison des illustres, il présente l'histoire du célèbre vainqueur de la première guerre mondiale, à travers de nombreux témoignages de reconnaissance.

Le +

- Suivez le **parcours patrimonial** jalonné par des clous de balisage au sol disponible sur l'application Tarbes Tourisme (gratuite et sert d'audio-guide). Vous apprendrez beaucoup de choses passionnantes sur le patrimoine tarbais !

HORAIRES D'OUVERTURE

Du lundi au vendredi de 9h30 à 12h et de 14h à 17h

Fermé le 1^{er} novembre, le 25 décembre et le 1^{er} janvier.

TARIFS

Entrée et visite : 2€

Pass Musées (entrée et visite de la Maison Foch et du Musée Massey) : 5€

ADRESSE

2 rue de la Victoire 65000 TARBES

 Accès handicapé (uniquement à la salle basse d'exposition)

 Animaux interdits

LE MUSEE DE LA DEPORTATION ET DE LA RESISTANCE

Quoi de mieux qu'une ancienne école pour présenter l'histoire de la Déportation et de la Résistance autour d'un parcours éducatif. Ce musée émouvant dont le fonds est composé d'archives d'anciens déportés témoigne aussi de l'histoire locale, haut lieu de Résistance ; Tarbes a reçu la croix de guerre.

Le +

- Une petite leçon d'histoire... plus marquante qu'un livre scolaire ! grâce aux 3 étapes chronologiques présentées dans la visite du Musée :
 - L'embrassement de l'Europe : 1933-1942
 - Résistance et répression
 - La Déportation : l'oppression à la Libération

Des expositions temporaires enrichissent la visite

HORAIRES D'OUVERTURE

Ouvert du Lundi au Vendredi de 10h à 12h et de 14h à 17h

TARIF

Gratuit

ADRESSE

63 Rue Georges Lassalle



Accès handicapé : NON



Animaux interdit

LA CATHEDRALE NOTRE DAME DE LA SEDE

Erigée au XII^e siècle en briques et galets de l'Adour, elle est le plus ancien monument de Tarbes et se situe dans le cœur historique reconnaissable à ses rues pavées.

Restée romane en majeure partie avec sa tour lanterne rappelant les églises du Lavedan, vallée des Pyrénées.

La façade ouest du XVIII^e siècle de style classique est plus surprenante. A l'intérieur le remarquable maître-autel et son baldaquin baroque témoigne de la richesse des marbres des Pyrénées et constitue le principal élément décoratif.

Du Moyen-Âge, il a gardé son nom d'origine latine, la Sède pour « siège de l'évêque » et les deux absides du chœur.

Le +

- Suivez le **parcours patrimonial** jalonné par des clous de balisage au sol disponible

HORAIRES D'OUVERTURE

Du Lundi au Dimanche : 7h – 18h

ADRESSE

5 places du Général de Gaulle 65000 TARBES



Accès handicapé : NON



Animaux interdits

LES FACADES REMARQUABLES

Tarbes... Un résumé d'architecture urbaine à ciel ouvert !

Les différents quartiers de Tarbes proposent une formidable mosaïque de style et d'époque, qui dans le détail, invite à un passionnant déchiffrement de ses divers influences...

Tarbes fût et demeure une ville bigourdane, ville garnison, ville ouvrière et cela se lit sur ses façades !

Chaque époque est lisible dans le décor :

De l'hôtel de la Préfecture installé depuis 1800 dans l'ancien palais épiscopal du XVII^{ème} siècle à l'Hôpital de l'Ayguerote fondé par Louis XIV, la Cité Administrative Reffye des années 1870 au Lycée Théophile Gautier construit au XVIII^{ème}, au Haras de Tarbes (voir page n°7-8) ... mais aussi un ensemble d'éléments architecturaux très variés qui racontent leur époque : galeries, sculptures, trompe-l'œil, lucarnes, marquises etc...

Le +

- Amusez-vous à repérer les nombreux trompe-l'œil qui ornent les façades du centre-ville ! Vous en comptez combien ?
- En baissant les yeux, vous pourrez suivre le parcours patrimonial jalonné par des clous de balisage au sol

L'EGLISE SAINT-JEAN

Mystérieuse église qui rayonne pour ses trésors classiques et revisitée par des représentations locales !

Si elle est occasionnellement un lieu de concert, l'église Saint-Jean reste néanmoins le vrai **rendez-vous liturgique du cœur de ville**. Les commerces mitoyens rappellent que se tenait ici l'un des plus anciens marchés de la cité.

L'église Saint-Jean-Baptiste est le résultat de transformations qui succédèrent au cours du temps.

De style gothique rayonnant, l'édifice date du XVe siècle et le clocher-tour du XVIIe.

Sur la façade nord se trouve le porche néo-gothique du XIXe siècle. Les principaux éléments de l'intérieur datent des XVe, XVIIIe et XXe siècles.

L'édifice actuel, de **style gothique méridional**, abrite un grand retable baroque du sculpteur Jean Brunelo : le Baptême du Christ y représenté.

Bruno Schmeltz, artiste local contemporain de renommée internationale, a quant à lui réalisé en 1997, les peintures du maître-autel, représentant le baptême du Christ par Jean-Baptiste et sur les autels latéraux, les trois apôtres Saint Paul et Saint Pierre, représentés ici avec des habitants des vallées et d'authentiques bergers des Pyrénées.

Le +

- Le parvis de l'église Saint-Jean donne sur la rue piétonne Brauhauban, en plein cœur de Tarbes, où sont nés plusieurs personnages illustres : au n°31, l'influent homme politique, père fondateur du département des Hautes-Pyrénées **Bertrand Barère** (1755-1841), n°23 le célèbre écrivain **Théophile Gautier** (1811-1872), auteur du célèbre **Capitaine Fracasse** et au n°19 l'écrivain Laurent Tailhade (1854-1919)
- Sur la place, la sculpture en marbre de Sarrancolin est une création de l'artiste contemporain Jacques Comas, ancien professeur de sculpture à l'Ecole des Arts de Tarbes. Sur la partie basse, figurent des monstres tenant le livre de l'Apocalypse, la main symbolise l'apparition de l'homme dans ces catastrophes.

HORAIRES D'OUVERTURE

Du lundi au samedi : de 9h à 18h30

Dimanche : de 10h à 12h

ADRESSE

Rue Brauhauban 65000 TARBES



Accès pour personnes à mobilité réduite (accompagnés)



Animaux interdits

L'EGLISE SAINTE-THERESE

Située dans le quartier animé du **grand marché de la Place Marcadieu**, l'église veille tel une vigie protectrice.

Pourtant son histoire fût riche et mouvementée...

Elle fût au centre d'un important ensemble religieux aujourd'hui disparu. En effet, les religieux du mont Carmel revenus de Terre Sainte fondèrent ici un couvent en 1280 : seul la flèche en est le témoin actuel. Mise à sac par les Huguenots puis par les révolutionnaires, elle devint un bien national, magasin à fourrages, prison, caserne...

L'église Sainte-Thérèse aurait bien pu disparaître en 1838 lorsque le mur nord et la voûte se sont écroulés.

La paroisse dédiée à **Sainte-Thérèse D'avila** prend véritablement naissance en 1841 bien que ce patronage ait été prévu déjà en 1822 alors que la ville venait d'acquérir les bâtiments du couvent et un an avant de devenir propriétaire de l'église.

Les travaux de rénovation de l'église, pratiquement en ruine, furent conduits par **Tiffon**, l'architecte de la ville. **Nelli**, qui est le sculpteur de la **fontaine Montaut**, il sculpte également le maître hôtel, tandis que **Laguarrigue** se voit confier les tableaux religieux intérieurs en 1845.

Il faudra attendre 2007 pour que les pourtours de l'église Sainte-Thérèse soient réhabilités pour former un ensemble avec la **place du Foirail**.

Son état rappelle un **gothique languedocien à nef unique**. Une statue polychrome et dorée de Térésa de Jésus, réformatrice des Carmels d'Espagne et de France rappelle la dédicataire de l'église et le souvenir de ses origines.

Le +

- Le jeudi, jour de grand marché, un tour sous la Halle Marcadieu s'impose pour remplir son panier de bons produits de notre terroir ! C'est l'un des marchés les plus importants du Sud-Ouest avec plus de 800 commerçants, producteurs...

HORAIRES D'OUVERTURE

Du lundi au samedi : de 8h à 18h

Dimanche : de 9h à 12h

ADRESSE

Place Sainte-Thérèse 65000 TARBES



Accès pour personnes à mobilité réduite (accompagnés)



Animaux interdits

SE LOGER



**OFFICE DE
TOURISME DE
TARBES
3 cours Gambetta**



MEUBLÉS

ET

GÎTES

LE PYRENEA ★★★ / 3 personnes

Salle de bain avec douche, télé, lave-linge, lave-vaisselle, équipement pour bébé, wifi

En centre-ville, appartement T2 de 39m², 1er étage (sans ascenseur) d'une maison familiale.

Les + : proche des marchés, animations et commerces. Parking gratuit dans la rue.

Les tarifs : 1 chambre (1lit 140cm, 1 canapé convertible 140cm)

Semaine : 550 à 780€

Week end : 85 à 130€

Linge de maison et charge compris / ménage en supplément

20 Rue Belfort **65000 TARBES**

+33.6.61.48.99.28 / +.33.6.77.54.14.07

pyren.tarbes@gmail.com

CHARMANT T2 / 4 personnes

2 épis au label Gîtes de France

Salle de bain avec douche, TV, lave-linge, tv, lave-vaisselle, wifi.

En plein cœur du centre-ville, vous trouverez un appartement avec une décoration moderne et soignée, au 1^{er} étage d'un immeuble sans ascenseur. Possibilité de jumelage avec un T3.

Les + : parking public à proximité, proche d'un grand nombre de commerce, local ski/vélo

Les tarifs : 1 chambre (1 lit en 160cm, 1 canapé convertible 140cm)

Semaine : 390 à 460€

Week end : 130€

Linge de maison et charges comprises

12 cours Gambetta **65000 TARBES**

+33.6.68.94.53.18

location-tarbes-65.com – bardot.michele@gmail.com

RAVISSANT T3 / 4 personnes

1 épis au label Gîtes de France

Salle de bain avec douche, TV, lave-linge, lave-vaisselle, wifi

Vous trouverez un appartement en plein cœur de Tarbes avec une décoration moderne et soignée, au 1^{er} étage d'un immeuble sans ascenseur. Possibilité de jumelage avec un T2.

Les + : parking public à proximité, proche d'un grand nombre de commerce, local ski/ vélo

Les tarifs : 2 chambres (1 lit en 160cm, 2 lits en 90cm)

Semaine : 410 à 490€

Week end : 140€

Linge de maisons et charge compris

Michèle BARDOT

12 cours Gambetta **65000 TARBES**

+33.6.68.94.53.18

location-tarbes-65.com – bardot.michele@gmail.com

GÎTE CALME – 7km / 2 personnes

Parking privé, salle de bain avec douche, salon de jardin-terrasse, télé, lave-linge, wifi.

Au cœur d'un quartier calme, vous trouverez un gîte de plein pied avec son accès indépendant, mitoyen à la maison du propriétaire.

Les + : Dans un village calme, proche d'un grand centre commercial.

Les tarifs : 1 chambre (1 lit 140cm)

Semaine : 280 à 310€

Electricité et chauffage en supplément

5 rue du Montaigu **65420 IBOS**

+33.5.62.90.01.32 / +33.6.74.02.69.24

LA TUILERIE 1.5 km / 5 personnes

Parking privé, salle de bain avec baignoire, salon de jardin-terrasse, télé, lave-linge, lave-vaisselle, wifi.

5 minutes du centre-ville, appartement dans une petite résidence calme et arborée

Les + : de plein pied, accès par jardin

Les tarifs : 2 chambres (2 lits 140cm, 1 lit 90m)

Semaine : 420€

Week-end : 120€

Nuit :

60€

Draps compris, ménage en supplément

Electricité et chauffage en supplément

25 Parc de la Tuilerie **65800 AUREILHAN**

+33.5.62.37.17.86 / +33.7.81.52.79.09

marie-christine.soubies@orange.fr

RESIDENCE LE MARCADIEU / 7 appartements - 1 à 8 personnes

Salle de bain avec baignoire, télé, lave-linge, équipement pour bébé, wifi

Au cœur du centre-ville et dans le quartier de la célèbre halle Marcadieu où se tient tous les jeudis le grand marché hebdomadaire. Vous trouverez un appartement entièrement rénové, doté de grande chambre.

Les + : cuisine équipées, espace bureaux, fibre optique, parking public gratuit.

Les tarifs : 1 à 8 personnes par appartement (lits 160cm, lits 140cm, lits 90cm en fonction de l'appartement)

Semaine : à partir de 350€

Week-end : 55 à 120€

Nuit : 40 à 90€

Linge de maison, charges et ménage compris

5 place Marcadieu **65000 TARBES**

+33.6.74.98.62.90 / +33.6.18.20.39.50

elyssa.immo@gmail.com

RESIDENCE PAUL BERT / 7 appartements – 1 à 8 personnes

Salle de bain avec baignoire, télé, lave-linge, équipement pour bébé, wifi

Au cœur du centre-ville, dans une rue calme à deux pas de la célèbre halle Marcadieu où se tient tous les jeudis le grand marché hebdomadaire. Vous trouverez un appartement entièrement rénové, doté de grande chambre.

Les + : cuisines entièrement équipées, espaces bureaux, fibre optique, parking gratuit à proximité

Les tarifs : 1 à 8 personnes par appartement (lits 160cm, lits 140cm, lits 90cm en fonction de l'appartement)

Semaine : à partir de 350€

Week end : 55 à 120€

Nuit : 40 à 90€

Linge de maison, charges et ménage compris

10 rue Paul Bert **65000 TARBES**

+33.6.74.98.62.90 / +33.6.18.20.39.50

elyssa.immo@gmail.com

LE NAVARRE / 2 personnes

Salle de bain avec douche, parking privé, ascenseur, salon de jardin-terrasse, télé, lave-linge.

Au cœur du centre-ville, dans un appartement coquet et lumineux au 2^{ème} étage d'une résidence labellisée "patrimoine 20^e siècle" avec vue sur par et la chaîne des Pyrénées.

Les + : garage privatif, terrasse de 50m²

Les tarifs : 1 chambre (1lit 140cm)

Semaine : 400€

Week-end :160€

Linge de maison compris

22 Boulevard Henri VI **65000 TARBES**

+33.5.62.31.51.97 / +33.6.30.28.53.99

jccd64@orange.fr

LA VILLA BIGOURDANE – 8km / 2 personnes

3 épis au label Gîtes de France

Parking privé, chien accepté, salon de jardin-terrasse, télé, salle de bain avec douche, lave-linge, lave-vaisselle, équipement pour bébé, wifi, chèque vacances accepté.

Chalet au calme, agréable, fonctionnel et totalement équipé.

Les + : Grande loggia avec vue sur les Pyrénées

Les tarifs : 1 chambre (1 lit 140cm, 1 lit 90cm, 1 clic-clac 140cm)

Semaine : 290 à 470€

Week-end : 160 à 240€

Linge de maison compris / chauffage et ménage en supplément

7 impasses du Pic du Midi **65690 BARBAZAN-DEBAT**

+33.5.62.96.62.79 / +33.6.85.13.11.73

andre.ribaut@orange.fr

LA CARAVELLE – 1.5km / 2 personnes

Salle de bain avec douche, terrasse, télé, lave-linge, lave-vaisselle, wifi.

Situé en centre-ville, maison en bois dans un quartier calme proche du stade et parc des expositions, piscine.

Les + : Terrasse privative, parking gratuit dans la rue

Les tarifs : 1 chambre (1 lit 140cm)

Semaine : 360€

Week-end : 110€

Nuit : 56€

Linge de maison compris / ménage en supplément

24 Ter avenue du Huesca **65000 Tarbes**

+33.6.52.03.80.97

c.pben@hotmail.com

PROCHE TARBES – 2km / 5 personnes

Salle de bain avec baignoire, salon de jardin-terrasse, télé, lave-linge, équipement pour bébé, wifi

Au 1er étage sans ascenseur d'une maison, accès rapide à pied depuis le centre-ville de Tarbes, vue sur les Pyrénées.

Les + : proche du parc des exposition et du Caminadour, parking à proximité.

Les tarifs : 1 chambre (1 lit 140cm, 1 lit 90cm, 1 clic-clac 130cm)

Semaine : 250 à 270€

Week-end : 90€

Chauffage et linge de maisons en supplément

13 rue Lamon **65600 SEMEAC**

+33.9.53.68.89.83 / +33.6.87.03.34.70

patrickroue@hotmail.fr

LA DEPENDANCE – 5km / 2 personnes

Parking privé, chiens acceptés, salon de jardin-terrasse, télé, lave-linge, lave-vaisselle, baignoire, équipement pour bébé, wifi, climatisation.

Piscine, à 5 minutes de Tarbes au premier étage d'une dépendance rénovée avec gout. Séjour d'exception et de charme. Parc arboré, parking privatif.

Les tarifs : 1 chambre (1 lit 160cm)

Semaine : 1000€

Week-end : 300€

Nuit supplémentaire : 100€

Linge de maison compris, ménage en supplément

4 rue des Palombières **65600 SARROUILLES**

+33.6.82.42.69.71

camille.larrouyet65@orange.fr

LA CASA DE CASTAGNERES – 11km / 4 personnes

3 clés au label Clévacances

Parking privé, chiens acceptés, salon de jardin-terrasse, télé, lave-linge, lave-vaisselle, salle de bain avec douche, équipement pour bébé, wifi.

Chalet en bois entièrement rénové, climatisé, calme, lumineux et ouvert sur des paysages verdoyants.

Les tarifs : 1 chambre (1 lit 160cm, 1 canapé convertible, 2 lits 90cm)

Nuit : à partir de 90€

Ménage en supplément

5 chemin de las Castagnères **65190 CALAVANTE**

+33.6.41.02.58.48

la-casa-de-castagneres.fr – contact.lcdc65@gmail.com

MAISON DE VILLE ★★★ / Grande capacité – 14 personnes

Salle de bain avec douche, parking privé, accueil de groupe, salon de jardin terrasse, lave-linge, lave-vaisselle, wifi.

Belle demeure spacieuse et joliment rénové au cœur du centre-ville.

Les + : maison tout équipée tout confort, 5 salles de bain, parking couvert sécurisé 5 places

Les tarifs : 7 chambres (7 lits 140cm)

Nuit : à partir de 400€ (2 nuits minimum)

Linge de maison, charges et ménage inclus / taxe de séjour en supplément

55 rue du Corps Franc Poggiès **65000 TARBES**

+33.6.33.46.35.68

airbnb.com/h/maisondefamille65 – patrickbetbeder@gmail.com

CHEZ LEON / 8 Personnes

Salon de jardin-terrasse, lave-linge, lave-vaisselle, salle de bain avec baignoire.

Quartier de l'arsenal, maison lumineuse à 10 minutes à pied du centre-ville dans un quartier branché, d'affaires et de loisirs. Proche du jardin Massey et de la gare. Le jardin est privatif et parking.

Les tarifs : 3 chambres (1 lit 190cm, 2 lits 160cm, 2 lits 90cm)

Semaine : 600 à 800€

Nuit supplémentaire : 70€

Linge de maison et charges comprises, ménage en supplément

46 rue Léon Pouey, **65000 TARBES**

+33 6 63 67 04 83

marieneigedubarry@gmail.com

LA BERGANTE – 12km / 6 personnes

3 épis au label Gîtes de France

Parking privé, chien acceptés, salon de jardin-terrasse, télé, lave-vaisselle, lave-linge, cheminé, salle de bain avec baignoire, équipement pour bébé, wifi, chèques vacances acceptés.

Gîte indépendant au cœur du pays des Coteaux de Gascogne, dans ce gîte vous pourrez profiter de vacances au calme à la campagne, à proximité de la forêt.

Les tarifs : 3 chambres (2 lits 140cm, 2 lits 100cm)

Semaine : 290 à 420€

Week-end : 100 à 140€

Charges l'hiver, linge de maison et ménage en supplément.

11 chemin de Lasbordes **65350 CASTELVIEILH**

+33.5.62.37.12.42 / +33.6.99.66.14.51

michel.abeilhe@wanadoo.fr

LA VILLA CORINA– 4km / 4 personnes

Parking privé, salon de jardin-terrasse, télé, lave-linge, lave-vaisselle, équipement bébé, wifi, chèques vacances acceptés piscine, SPA.

Appartement atypique dans une belle demeure de maître 19^e siècle aux portes de Tarbes, 2^eme étage, parking privatif, gîte supplémentaire pour 9 personnes.

Les tarifs : 2 chambres (2 lits 160cm)

Semaine :à partir de 620€

Week-end : à partir de 316€

Mid-week:à partir de 496€

Linge de maison et ménage compris

13 route de Bordeaux **65320 BORDERES SUR LECHEZ**

+33.6.76.46.88.87

villacorina065@gmail.com

LOU PIERROT – 14km / 6 personnes

3 épis au label Gîtes de France

Parking privé, chien accepté, salon de jardin-terrasse, télé, lave-linge, sèche-linge, lave-vaisselle, salle de bain avec douche, équipement pour bébé, wifi, chèques vacances accepté.

Vous pourrez profiter d'un séjour calme et bucolique, avec une terrasse abritée et une vue panoramique sur le parc

Les + : roulotte avec 2 couchages supplémentaire

Les tarifs : 2 chambres (4 lits 140cm)

Semaine : 380 à 550€

Week-end : 194 à 281€

Linge de maison compris, ménage et taxe de séjour en supplément.

5 rue des Pyrénées **65350 SOREAC**

+33.5.62.35.14.84

andre-souverville@sfr.fr

HOTELS

LE REX HOTEL ★ ★ ★ ★

Accès pour personnes à mobilité réduite, parking privé payant, ascenseur, chien acceptés, accueil de groupe, sanitaire privatisé avec bain et douche, wifi, climatisation, salle de sport, salle de séminaire, chèques vacances acceptées, espace lounge (billard, télé, chromecast)

Au cœur du centre-ville à deux pas de la place Verdun, venez profitez d'un établissement design ou modernité et confort feront de votre séjour un moment inoubliable.

Résidence hôtelière

Les tarifs : 74 Chambres / 5 suites : de 99 à 320€ /nuitée

Soirée étape : 169€ /nuitée

Petit déjeuner : 20€

Ouvert toute l'année, 24h/24

10 cours Gambetta **65000 TARBES**

+33.5.62.54.44.44

lerexhotel.com – reception@lerexhotel.com

L'EUROPEEN ★ ★ ★

Ascenseur, chien acceptés, accueil de groupe, wifi, climatisation, chèques vacances accepté, salle de séminaire.

Emplacement privilégié, face à la gare et proche du jardin Massey, chambres entièrement insonorisées.

Parking public gratuit.

Les tarifs : 33 Chambres / 1 suite : de 75 à 125€ / nuitée

Petit déjeuner : 9€

Ouvert toute l'année

38 avenue du Maréchal Joffre **65000 TARBES**

+33.5.62.93.05.84

hoteleuropeen.com – hotel.europeen@wanadoo.fr

FOCH ★ ★ ★

Label Logis Éléance

Ascenseur, chien acceptés, accueil de groupe, sanitaire privatisé avec bain, wifi, climatisation, chèques vacances accepté, salle de séminaire, canal+, bein sport, canal satellite, bar.

Moderne est chaleureux, en plein centre-ville à proximité des commerces et des restaurants, parking public payant souterrain à 20m. 4 chambres avec terrasse.

Les tarifs : 29 chambres / 1 suite : de 89 à 130€ / nuitée

Soirée étape : 95€ / nuitée

Petit déjeuner : 10€

Ouvert 24h/24

18 place de Verdun **65000 TARBES**

+33.5.62.93.71.58

hotel-foch.eu – hotelfoch@gmail.com

HENRI IV ★ ★ ★

Parking privé payant, ascenseur, chien accepté, accueil de groupe, sanitaire privatisé avec bain, wifi, climatisation, chèques vacances accepté, salle de séminaire.

Au cœur du centre-ville à deux pas du jardin Massey et au plus proche des meilleur restaurant de la ville, garage couvert et patio. Et a 100m d'un parking souterrain payant.

Les tarifs : 20 chambres / 1 suite : de 70 à 130€ / nuitée

Soirée étape : 92€

Petit déjeuner : 9€

Ouvert toute l'année, 24h/24

7 avenue Bertrand Barère **65000 TARBES**

+33.5.62.34.01.68

henri4.fr – hotel.henri4@wanadoo.fr

HOTEL IBIS TARBES ODOS ★ ★ ★ - 3,5 KM

Accès pour personnes à mobilité réduite, parking privé, ascenseur, chien accepté, accueil de groupe, sanitaire privatisé avec bain, wifi, climatisation, piscine, chèques vacances accepté, salle de séminaire, service de snack proposé.

A 3,5 KM de Tarbes en direction de Lourdes, a 4KM de l'aéroport. Dans un cadre calme, avec jardin et vue sur les Pyrénées.

Les tarifs : 76 chambres : de 72 à 115€ / nuitée

Petit déjeuner : 11€

Ouvert toute l'année, 24h/24

61 route de Lourdes **65310 ODOS**

+33.5.62.93.51.18

ibis.com – h5973@accor.com

KYRIAD TARBES BASTILLAC ★ ★ ★

Label Qualité Tourisme

Accès pour les personnes à mobilité réduite, parking privé, restauration sur place, accueil de groupe sanitaire privatisé avec bain, wifi, climatisation, chèques vacances accepté, salle de séminaire.

Proche de centre-ville, de l'A64 et de l'aéroport dans un cadre calme avec jardin.

Les tarifs : 54 chambres : de 42 à 150€ / nuitée

Soirée étape : de 80 à 180€ / nuitée

Petit déjeuner : 9,90€

Ouvert toute l'année, 24h/24

Z.I Bastillac **65000 Tarbes**

+33.5.62.51.19.15

tarbes-bastillac.kyriad.com – tarbes.bastillac@kyriad.fr

LE NEX HÔTEL ★ ★ ★

Accès pour les personnes à mobilité réduite, parking privé, ascenseur, chien accepté, accueil de groupe, wifi, climatisation, sanitaire privatisé, chèques vacances accepté, salle de séminaire, salle de sport.

Hôtel moderne et épuré, se trouvant dans un quartier branché d'affaire et de loisir de Tarbes, proche du Jardin Massey et de la gare. Parking fermé et parking public.

Les tarifs : 55 chambres : de 65 à 85€ /nuitée

Soirée étape : 102€ / nuitée

Petit déjeuner : 11€

Ouvert toute l'année, 24h/24

4 avenu des Forges **65000 TARBES**

+33.5.62.360.360

lenexhotel.com – contact@lenexhotel.com

L'AUBERGE EVERHOTEL ★ ★ - 7,5KM

Accès pour les personnes à mobilité réduite, parking privé, chien accepté, restauration sur place, accueil de groupe, wifi, climatisation, piscine, salle de séminaire, sanitaire privatisé.

A 10 minute de Lourdes, 5 minutes du centre-ville et de l'aéroport.

Les tarifs : 30 chambres : de 61 à 75€ / nuitée

Soirée étape : 90€ / nuitée

Petit déjeuner : 8€

Ouvert toute l'année, 24h/24

Parc des Pyrénées, 5 rue d'Isaby **65420 IBOS**

+33.5.62.37.04.61

everhotel-tarbes.fr – hotel-avenue2@wanadoo.fr

L'AVENUE ★ ★

Chien accepté, accueil de groupe, sanitaire privatisé avec bain, wifi, climatisation, chèques vacances acceptées, parking payant.

A 150m de la gare, proche du jardin Massey. Cet hôtel est parfait en temps qu'hôtel bureau ou familial, parking public à proximité.

Les tarifs : 22 chambres : 50 à 75€ / nuitée

Soirée étape : 78 € / nuitée

Petit déjeuner : 8€ / personne

Ouvert toute l'année

80 avenue Bertrand Barère **65000 TARBES**

+33.5.62.93.06.36

hotel-avenue-tarbes.fr – hotel-avenue2@wanadoo.fr

CIT'HOTEL DE LA MARNE ★ ★

Label Citotel et Logis

Parking, ascenseur, chiens acceptés, accueil de groupe, wifi, climatisation, chèques vacances acceptées.

Proche de la halle Marcadieu, hôtel bureau cosy et contemporain, plusieurs chambres avec balcon, parking privé.

Les tarifs : 28 chambres : 80 à 150€ / nuitée

Soirée étape : 105€ / nuitée

Petit déjeuner : 10€ / personne

4 avenue de la Marne **65000 TARBES**

+33.5.62.93.03.64

hotel-tarbes.com – hotelmarn65000@gmail.com

LA CROIX BLANCHE ★ ★

Label contact hôtel

Chiens acceptés, accueil de groupe, sanitaire privatisé avec bain, wifi, climatisation, SPA, chèques vacances acceptées, salle de sport.

Hôtel de charme en centre-ville, parking public payant souterrain à 20m.

Les tarifs : 21 chambres : 67 à 78 € / nuitée

Soirée étape : 87€ / nuitée

Petit déjeuner : 9€ / personne

8 rue Despourrins (place Verdun) **65000 TARBES**

+33.5.62.44.13.13

hotel-lacroixblanche.fr – hotel-tarbes@hotel-lacroixblanche.fr

FASTHOTEL ★ ★ - 3KM

Accès pour les personnes à mobilité réduite, parking privé, chiens acceptés, restauration sur place, accueil de groupe, sanitaire privatisé avec bain, wifi, climatisation, chèques vacances acceptées.

A 3km en direction de Toulouse, à 5 minute du parc des expos, à 10 minute du centre-ville.

Les tarifs : 37 chambres : 52 à 79€ / nuitée

Soirée étapes : 89€ / nuitée

Petit déjeuner : 8.50€ / personne

Ouvert toute l'année, borne 24h/24

115 avenue F. Mitterrand **65600 SEMEAC**

+33.5.62.38.96.30

tarbes@fasthotel.com – fasthotel.com/midi-pyrenees/hotel-tarbes.fr

IBIS BUDGET ★ ★

Accès pour les personnes à mobilité réduite, parking privé, chiens acceptés, accueil de groupe, wifi, climatisation, sanitaire privatisé, chèques vacances acceptées.

Parking fermé la nuit, proche du centre-ville, du parc des expositions, centre nautique à côté, accueil personnalisé.

Les tarifs : 53 chambres : 42 à 69€ / nuitée

Petit déjeuner : 6,60€ / personne

Ouvert toute l'année, 24h/24

Boulevard Kennedy **65000 Tarbes**

+33.8.92.68.31.01

ibisbudget.com – h2570@accor.com

KYRIAD TARBES ODOS★ ★

Accès pour les personnes à mobilité réduites, parking privé, chiens acceptés, restauration possible, accueil de groupe, sanitaire privatisée avec bain, wifi, climatisation, chèques vacances acceptés, salle de séminaire.

A 4km de Lourdes accès rapide à l'aéroport et à l'A64, vue sur les Pyrénées, parking fermée la nuit.

Les tarifs : 40 chambres : 49 à 110€ / nuitée

Soirée étape : 92€ / nuitée

Petit déjeuner : 12€ / personne

Ouvert toute l'année

Route de Lourdes **65310 ODOS**

+33.5.62.93.83.20

kyriad-odos.kyriad.com – tarbes.odos@kyriad.fr

LE NEX 2 ★ ★

Accès pour les personnes à mobilité réduites, parking public, ascenseur, accueil de groupe, wifi, climatisation, chèques vacances acceptés.

Hôtel moderne et original, situé dans le quartier branché d'affaire et de loisir de Tarbes, proche du jardin Massey et de la gare.

Les tarifs : 22 chambres : 60 à 88€ / nuitée

Petit déjeuner : 11€ / personne

Ouvert toute l'année, 24h/24

4 avenue des Forges **65000 TARBES**

+33.5.62.36.03.60

lenex2.com – contact@lenex2.com

HOTEL KENNEDY ★

Accès pour les personnes à mobilité réduites, parking privé, chiens acceptés, accueil de groupe, wifi, climatisation, chèques vacances acceptés.

Hôtel proche du parc des expositions sur un axe permettant de rejoindre Toulouse, Bayonne, Lourdes. Economique et fonctionnel. Face à la CCI.

Les tarifs : 43 chambres : 39 à 59€ / nuitée

Petit déjeuner : 5€ / personne

Ouvert toute l'année, 24h/24 (cb)

31 rue Blaise Pascal, Boulevard Kennedy **65000 TARBES**

+33.5.62.51.12.56

hotel-kennedy.fr – contact@hotel-kennedy.fr

O'DOMAINE ST FERREOL – 9KM

Accès pour les personnes à mobilité réduites, parking privé, chiens acceptés, restauration sur place, wifi, piscine, chèques vacances acceptés, salle de séminaire.

Dans un parc arboré vue sur les Pyrénées, se lieux est calme est idéal pour l'organisation d'évènements. Piscine.

Les tarifs : 11 chambres : 85 à 120€ / nuitée

Petit déjeuner : 12€ / personnes

20 rue des Pyrénées **65800 CHIS**

+33.5.62.36.22.15 / +33.6.13.58.77.76

domaineferreol.com – contact@ferme-saint-ferreol.com

HOTEL ECO-LOGIS

Accès pour les personnes à mobilité réduites, parking privé, chiens acceptés, accueil de groupe, wifi, restaurant, climatisation, chèques vacances acceptés.

A 4 kms direction Toulouse, sortie n13 -A64, hotel/restaurant/cabaret, économique et écologique, 5 salles de séminaires.

Les tarifs : 48 chambres : 56 à 120€ / nuitées

Petit déjeuner : 10€ / personne

Ouvert toute l'année, 24h/24

48 RUE DU 8 MAI **65600 SEMEAC**

+33.5.62.36.22.30

hotel-eco-logis.fr

CHAMBRES

D'HÔTES

LA MAISON DE SYLVIE – centre-ville

3 personnes

Piscine, salon de jardin, sanitaires indépendants avec douche, wifi, TV, matériel bébé

Etage privatisé d'une maison dans un quartier calme de Tarbes.

2 chambres (1 lit 140cm, 1 canapé convertible 140cm)

Les + : parking gratuit dans la rue

Les tarifs :

1 personne + petit déjeuner : 60€ / nuitée

2 personnes + petit déjeuner : 80€ / nuitée

Sylvie Manano

13 rue Berthelot **65000 TARBES**

+33.6.78.21.77.99

manano.sylvie@gmail.com

D'UN JARDIN A L'AUTRE – centre-ville

2 personnes

Parking, salon de jardin-terrasse, cheminée, wifi, garage fermé pour citadine.

Etage privatisé dans une maison de ville au charme de l'ancien.

1 chambre (1 lit 160 cm)

Les + : proche du jardin Massey, garage fermé pour citadine

Les tarifs :

2 personnes + petit déjeuner :100€/ nuitée

Christine Bouchet

17 rue Benquez **65000 TARBES**

+33.6.16.75.49.21

christinebouchet75@gmail.com

LE CHATEAU D'ORLEIX – 7.5km aux portes de Tarbes

4 clés au label Clé vacances

13 personnes

Restauration sur place, parking privé, chiens acceptés, salon de jardin-terrasse, wifi, télé, cheminée, piscine, chèques vacances acceptés.

Chambre contemporaine, parc arboré, idéal pour l'organisation d'évènements.

5 chambres (3 lits en 160cm et 5 lits en 180cm)

Les + : tennis, piscine, parc de 1 hectare

Les tarifs :

2 personnes : 80 à 250€ / nuit

Petit déjeuner : 11,95€/ personne

Table d'hôtes : à partir de 28€/personne

13 bis rue des platanes **65800 ORLEIX**

+33.9.82.45.93.66 / +33.6.33.92.15.70

lechateauxdorleix.com - lechateaudorleix@gmail.com

LA MAISON MOKASSI– 6 KM

7 personnes

Parking privé, chiens acceptés, salon de jardin-terrasse, télé, wifi

Belle demeure bigourdane rénovée avec gout, jardin arboré, étage privatisé pour la suite, tapis de course, local skis et vélos.

Se trouvant dans un village calme.

1 chambre + 1 suite (2 lits 140cm et 3 lits 90cm)

Les tarifs :

1 ou 2 personnes + petit déjeuner : Des 125 / nuitée

Personne supplémentaire + petit déjeuner : 15€ / nuitée

Taxe de séjour en supplément

92 Rue Marechal Foch 65310 Laloubère

+33.6.78.51.33.51

maisonmokassi@gmail.com

LA MAISON D'ANAÏS – 19KM

3 clés Label Clé vacances

14 personnes

Parking privé, restauration sur place, salon de jardin-terrasse, sanitaires indépendants avec baignoire, SPA, matériel bébé, chèques vacances acceptés, wifi, cheminée.

Belle demeure avec grand jardin arboré, chambre spacieuse et raffinées.

Les + : jacuzzi couvert, grand jardin, jeux de billard, bibliothèque

Les tarifs :

1 chambre (3 lits 160cm, 2 lits 90cm et 1 lit 180cm)

1 personne + petit déjeuner : 87€/ nuitée

2 personnes + petit déjeuner : 92€/ nuitée

Table d'hôtes : 30€/ par personne (sur résa)

3 rue Pasteur **65550 VIC EN BIGORRE**

+33.5.62.96.84.04 / +33.6.08.18.84.17

lamaisondanaï.com – lamaisondanaïsoccitane@gmail.com

1877 : LES TERRASSES DES PYRENEES – 5KM

2 personnes

Parking privé, salon de jardin-terrasse, wifi, cheminée.

A 5 km de Tarbes, chambre exclusive dans une demeure de 1787 rénovée avec gout, au calme, jardin face aux Pyrénées

Les tarifs :

1 personne + petit déjeuner : 97€/ nuitée

2 personnes + petit déjeuner : 105€/ nuitée

46 rue de l'agriculture 65310 LALOUBERE

+33.6.43.72.60.72

pdupetit@ecloud.com

AUTRES **HÉBERGEMENTS**

AUBERGE DE **JEUNESSE** **ET** **CAMPING**

AUBERGE DE JEUNESSE

Parking privé, douches, accès aux personnes à mobilité réduite, chèques vacances acceptés, wifi, TV, bar, restaurant, ascenseur, accueil de groupe, salle de sport.

Réseau TLP mobilité (départ Verdun) : ligne T3, arrêt 60 FOYER.

A 30 minute à pied du centre-ville, offrant une vue panoramique sur les Pyrénées.

Les + : chambre de 1 à 4 lits, studio, cuisine collective, laverie, salle multimédia, espace détente, activités de loisirs.

Les tarifs :

Nuitées :	21,04€ / personne
.....	20,10€ / 10-18 ans
.....	10,10€ / -10ans
Repas :	8,90€ / personne
+ Adhésion FUAJ :	Gratuit / - 16 ans
.....	2€ / famille et + 16ans
.....	50€ / groupe

Ouvert toute l'année

88 rue Alsace Lorraine **65000 Tarbes**

+ 33.5.62.38.91.20 (le matin et de 16h à 18h)

fjt-tarbes.fr - accueil@fjt-tarbes.fr

AIRE DE CAMPING CAR PAYANTE

Dans un endroit propre et calme et disposant de 30 emplacements avec l'électricité, l'eau potable, la possibilité de faire la vidange des eaux usées et eaux noire, poubelle, accès à la wifi et chien acceptées.

Se trouvant à 15 min à pied du centre-ville et au nord du Jardin Massey, endroit propre et calme. Reliée avec la ligne de Bus T2 du réseau TLP Mobilités (allées : arrêt libération/ retour : arrêt Laubadere)

Les tarifs :

Emplacement : de 8 à 10€ / nuit, eau : 2€
les 100 litres, prises européennes 6A

Ouvert toute l'année

6 avenue de la libération Août 1944

65000 Tarbes

+33.7.83.74.53.85

CAMPING "LA BERGERIE" ***

Parking, chien autorisé, restaurant, accueil de groupe, douche piscine, chèques vacances acceptés, wifi, bar et snack en saison.

Possibilité de se rendre sur les lieux avec le Bus TL, direction Lourdes (départ gare SNCF ou allées Leclerc – arrêts Louey Pyrène Pôle industrie), à 350m.

Se trouvant à 10km entre Tarbes et Lourdes, vous trouverez une centaine d'emplacement sur 4 hectares.

Les + : emplacement camping-car, jeux pour enfants, terrain de sport, boulodrome, prêt de matériel de sport, commerce alimentaire, local laverie à disposition avec sèche-linge et repassage.

Les tarifs :

Emplacement (1 véhicule inclus) : à partir de 6,50€ / jour

Électricité (10 A) : 4€ / jour

Adulte : à partir de 5,50€ / jour

Enfant de 3 à 7 ans : à partir de 3,50€ / jour

Animal à partir de : 2€ / jour

Véhicules supplémentaires à partir de : 2,50€ / jour

Mobil-home : de 300 à 720€ / semaine

Ouvert toute l'année pour les mobil-home

79 rue des Chênes **65380 Lanne**

+33.5.62.45.40.05

camping-la-bergerie.com

camping-la-bergerie@orange.fr

AIRE DE STATIONEMENT PUBLIQUE GRATUITE

Parking sous les arbres se trouvant à côtés du parc Bel Air, a 20 minutes à pied du centre-ville et reliées par la ligne de bus T7 du réseau TLP mobilités arrêt Coubertin.

Avenue Pierre de Coubertin

65000 Tarbes

HEBERGEMENTS INSOLITES

LES CABANES JACQUOISES 18 km / 2 à 6 personnes

Parking privé, salle de bain avec douche, salon de jardin-terrasse, lave-vaisselle, wifi, chèques ANCV.

Une aventure authentique et insolite entre 3 mètres et 8 mètres au-dessus du sol. 5 cabanes perchées dans les arbres. A seulement 20 minutes de Tarbes.

Les + : Spa

Les tarifs : 2 chambres (cabane 2 à lits 90cm, cabane 1 lit 160 cm)

Nuit : 220€ pour 2 personnes, 35 euros par personne supplémentaire

Draps compris, ménage en supplément

Repas : 22 à 32 €

Draps et linge compris

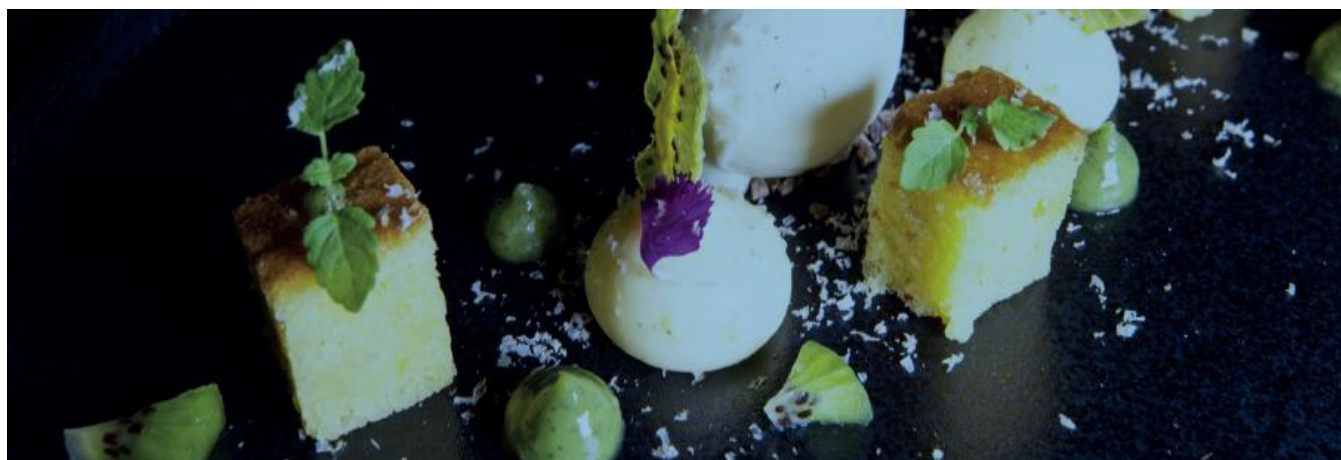
Sur réservation : massages bien-être en solo ou duo

24 rue de l'Eglise **65350 JACQUE**

+33.7.83.57.01.77

Contact@cabanes-jacquoises.com

SE RESTAURER



**OFFICE DE TOURISME
DE TARBES**

3 Cours Gambetta

65000 TARBES



CUISINE

DU

MONDE

AN NAM, cuisine asiatique

Accès pour personnes à mobilité réduite, chiens acceptés, accueil de groupe x12, chèques vacances acceptés, vente à emporter.

Accueil dans un cadre chaleureux et romantique, sur place ou à emporter.

44 couverts

Les tarifs :

Menus : 12,50 à 20,50€

Carte : à partir de 6,50€

Menu enfant : 8,50€

Fermeture : lundi

6 rue Despourrins **65000 TARBES**

+33.5.62.93.01.23

an-nam-resto.com

ASIA RESTAURANT, cuisine asiatique

Accès pour personnes à mobilité réduite, chiens acceptés, accueil de groupe x40, chèques vacances acceptés, vente à emporter, livraison.

Un éveil des papilles garanti ! Dans une ambiance zen et tamisée

45 couverts

Les tarifs :

Carte : à partir de 5€

Menu enfant : 8€

Fermeture : le midi du lundi au samedi

77 avenue du Régiment de Bigorre **65000 TARBES**

+33.5.62.93.03.43

asia-restaurant-tarbes.fr

KOH SAMUI, cuisine thaïlandaise

Terrasse, rooftop, accès pour personnes à mobilité réduite, chiens acceptés, accueil de groupe x15, salon privatif, chèques vacances acceptés, vente à emporter, parking.

De vrais chefs thaïlandais, cuisine raffinée et savoureuse, service à partir de 18h30, service tardif.

45 couverts

Les tarifs :

Carte : à partir de 7€

Menu enfant : 10€

Fermeture : dimanche

7-9 avenue des Forges **65000 TARBES**

+33.5.62.45.05.13

koh-samui.fr

L'ORIENTAL, cuisine orientale

Terrasse (d'avril à octobre), accès pour personnes à mobilité réduite, accueil de groupe x40, vente à emporter.

Cuisine orientale traditionnelle pour une invitation au dépaysement, service traiteur : évènements divers, parking couvert payant en face.

40 couverts

Les tarifs :

Menus : 10 à 18€

Carte : à partir de 10€

Menu enfant : 12€

Fermeture : lundi, mardi

38 rue Larrey **65000 TARBES**

+33.5.62.93.44.38

LA DOLCE VITA, *cuisine italienne*

Terrasse, chien acceptés, accueil de groupe x50, chèques vacances acceptés, vente à emporter.

Cuisine italienne et française, cadre chaleureux, ambiance conviviale.

130 couverts

Les tarifs :

Menus : 9,80 à 23€

Carte : à partir de 12€

Menu enfant : 9,50€

Fermeture : dimanche

30 place de Verdun **65000 TARBES**

+33.5.62.34.57.64

dolcevita-tarbes.fr

LA MAMMA, *cuisine italienne*

Terrasse, accès pour personnes à mobilité réduite, chiens acceptés, accueil de groupe x40, chèques vacances acceptés, vente à emporter.

Pizza au four à bois, chef italien, cadre chaleureux, décoration soignée, service tardif.

130 couverts

Les tarifs :

Carte : à partir de 12€

Menu enfant : 9€

Ouvert toute l'année, 7j/7

7 avenue des Forges **65000 TARBES**

+33.5.62.35.42.04

mamma-tarbes.com

VERY SUSHI'C, cuisine japonaise

Chiens acceptés, vente à emporter, livraison.

Sushis préparés sous vos yeux, fraîcheur garantie, cadre moderne et épuré.

30 couverts

Les tarifs :

Menus : 17 à 99€

Carte : à partir de 4€

Fermeture : dimanche midi, lundi

10 rue Despourrins **65000 TARBES**

+33.5.62.34.78.75

verysushic.com

YOU SUSHI, cuisine japonaise

Terrasse, accès pour personnes à mobilité réduite, vente à emporter, livraison.

Restaurant éco engagé avec des produits frais du jour, fabrication sur place à la demande.

34 couverts

Les tarifs :

Menus : 11,90 à 19,90€

Fermeture : dimanche midi

5 avenue du marché Brauhauban **65000 TARBES**

+33.5.62.44.08.08

yousushi.fr

SAKARA, cuisine libanaise et grec

Accès pour personne à mobilité réduite, accueil groupe 22 personnes, vente à emporter, chèques vacances acceptés, terrasse

Pour les amoureux de la cuisine grec et libanaise des plats savoureux et ensoleillés (falafel, keftas, pâtisseries.)

20 couverts

Les tarifs :

Menus : 5€ à 10€

Carte : A partir de 3€

Menu enfant : 5€

Fermeture : lundi et dimanche

42 rue Larrey **65000 TARBES**

+33.6.45.37.86.60

sakara-65-restaurant-tarbes.eatbu.com

VOLFONI, cuisine italienne

Accès pour personne à mobilité réduite, accueil groupe 18 personnes, livraison, bar, chèques vacances acceptés, chiens acceptés, terrasse

Trattoria italienne cosy et conviviale. Aperitivo de cocktails création, antipasti maison, recette traditionnelles italiennes. Service continu le samedi

193 couverts

Les tarifs :

Menus : à partir de 24€

Carte : de 15€ à 25€

Menu enfant : 9€90

Ouvert toute l'année, 7/7 jours

13 ter avenue des forges **65000 TARBES (quartier de l'arsenal)**

+33.5.62.91.03.21

CUISINE

GASTRONOMIQUE

BISTRONOMIQUE

L'EMPREINTE

Accès pour personnes à mobilité réduite, accueil de groupe x20, salon privatif, chèques vacances acceptés, vente à emporter.

Cuisine inspirée par le produit et la saison, recettes traditionnelles revisitées, cadre chaleureux.

36 couverts

Les tarifs :

Menus : 18,50 à 54€

Carte : à partir de 9,50€

Menu enfant : 13€

Fermeture : dimanche soir, lundi, mardi

2 rue Gaston Manent **65000 TARBES**

+33.5.62.44.97.48

restaurant-empreinte.com

LE FIL A LA PATTE

Terrasse, accès pour personnes à mobilité réduite, chiens acceptés, accueil de groupe x7, chèques vacances acceptés.

Cuisine de terroir, produits authentiques de qualité, service personnalisé et soigné, salle à l'étage avec terrasse ;

25 couverts

Les tarifs :

Menu : 20€50

Formules : 16€50 et 17€50

Menu enfant : 10,80€

Fermeture : dimanche, lundi

30 rue Georges Lassalle **65000 TARBES**

+33.5.62.93.39.23

LE PETIT GOURMAND

Terrasse, accès pour personnes à mobilité réduite, chien acceptés, accueil de groupe x40.

Cuisine du marché au fil des semaines, institution tarbaise depuis 1984, restaurant cosy, terrasse abritée.

42 couverts

Les tarifs :

Menu midi : 25€

Carte : à partir de 12€

Menu enfant : 14€

Fermeture : samedi midi, dimanche, lundi

62 avenue Bertrand Barère **65000 TARBES**

+33.5.62.34.26.86

lepetitgourmand.eatbu.com

POPOTE

Terrasse, accès pour personnes à mobilité réduite, parking privé, chien acceptés, accueil de groupe x10, salon privatif

Cuisine locale, sincère et gourmande, circuits courts, design naturel, sélection de vins d'artisans, biodynamie.

35 couverts

Les tarifs :

Menu midi : 25€

Menu soir : 40€ à 54€

Fermeture : samedi midi, dimanche, lundi, mardi, mercredi soir

112 rue de la chaudronnerie **65000 TARBES**

+33.5.62.91.77.23

LA VIEILLE AUBERGE – 9km

Terrasse, accès pour personnes à mobilité réduite, parking privé, chien acceptés, accueil de groupe x60, chèques vacances acceptés, salon privatif.

Auberge gastronomique, cuisine du terroir authentique au rythme du marché.
Terrasse couverte, cheminée. Parking pour bus

70 couverts

Les tarifs :

Menus : 23 à 39€

Carte : à partir de 25€

Menu enfant : 12€

Fermeture : dimanche soir, lundi, mardi

51 Route de Pau **65420 IBOS**

+33.5.62.31.51.54

vieille-auberge.com

CUISINE

TRADITIONNELLE

BISTRO REGENT GRILL

Terrasse, accès pour personnes à mobilité réduite, chiens acceptés, accueil de groupe x70, chèques vacances acceptés, salon privatif.

6 plats au choix, frites fraîches à volonté, salade et sauce Charmelcia.

150 couverts

Les tarifs :

Menu midi : 15,90€

Menu enfant : 10€

Ouvert toute l'année 7j/7

7 place de Verdun **65000 TARBES**

+33.5.62.44.10.05

bistro-regent.fr

CHEZ MARCEL

Terrasse, accès pour les personnes à mobilité réduite, chiens acceptés, accueil de groupe x40, bar, chèques vacances acceptés, salon privatif.

Cuisine gourmande et saine, ambiance conviviale, décoration soignée, coffee shop, restaurant, bar avec concert le soir, brunch le week-end

90 couverts

Les tarifs :

Menus : 12,50 à 25€

Carte : à partir de 6€

Menu enfant : 8€

Fermeture dimanche soir

Le + : salon de thé, café, bar de nuit, brunch

7 place de Verdun **65000 TARBES**

+33.5.62.56.99.31

ETAL 36

Terrasse, accès pour personnes à mobilité réduite, chien acceptés, accueil de groupe x80, bar, vente à emporter (11h30 – 14h ; 19h – 22h), livraison.

Brasserie, bar à vin, tapas, décor contemporain et chaleureux.

Accueil de 7h à 2h du matin.

120 couverts

Les tarifs :

Menus : 10 à 15€

Plat du jour : 10 à 12€

Carte : à partir de 10€

Menu enfant : 9€

Ouvert toute l'année

Halle Brauhauban, **65000 Tarbes**

+33.5.62.34.70.73

etal36-tarbes.fr

L'IMPASSE

Terrasse, accès pour personnes à mobilité réduite, chiens acceptés, accueil de groupe x25, bar.

Carte différente tous les jours, producteurs locaux, pâtisseries maison, café, repas

70 couverts

Les tarifs :

Menu : 11,90 à 18,90€

Fermeture : lundi

Le + : salon de thé, café

24 rue Brauhauban 65000 TARBES

+33.5.62.38.34.41

L'AILE ET LA CUISSE

Accès pour personnes à mobilité réduite, parking privé, chiens acceptés, accueil de groupe x30, chèques vacances acceptés, salon privatif, vente à emporter, livraison.

Spécialités régionales, cuisine de qualité, service rapide, bar à viandes, ardoises, pâtisseries maison.

80 couverts

Les tarifs :

Formules midi :	17€ et 19€
Menus :	26 à 36€
Carte :	à partir de 15€
Menu enfant :	10€

Fermeture : samedi, dimanche

57 boulevard jean Moulin 65000 TARBES

+33.5.62.51.02.79

laileetlacuisse.com

L'ECHOPPE DES GALOPINS

Terrasse, accès pour personnes à mobilité réduite, chiens acceptés, accueil de groupe x40, bar, chèques vacances acceptés, vente à emporter.

Restauration traditionnelle le midi, plateaux charcuterie-fromage, ribs à volonté le soir, animations, concerts, cave à bières (+300 références)

40 couverts

Les tarifs :

Menu : 12,90€ à 16€90

Carte : à partir de 12,90€

Menu enfant : 13€

Fermeture : dimanche

Le + : cave à bières, bar, animations

70 rue du maréchal Foch **65000 TARBES**

+33.5.62.46.17.23

LE BASSIA

Terrasse, accès pour personnes à mobilité réduite, parking privé, chiens acceptés, accueil de groupe x40, vente à emporter

Ambiance bistrot, terrasse agréable et calme toute l'année, jolie patio intérieur.

120 couverts

Les tarifs :

Menu : de 9,80€ à 25€

Carte : à partir de 11€

Menu enfant : 7,50€

Fermeture : dimanche

7 place du Foirail **65000 TARBES**

+33.5.62.93.01.35

L'EUROPE

Terrasse, accès pour personnes à mobilité réduite, chiens acceptés, accueil de groupe x40, chèques vacances acceptés, salon privatif, bar, vente à emporter.

Brasserie à connotation italienne, su petit-déjeuner au dîner en passant par le goûter et l'apéro, soirées musicales, brunch à volonté dimanche.

150 couverts

Les tarifs :

Menu : 14,50€

Carte : à partir de 6,50€

Menu enfant : 9,50€

Ouvert toute l'année, 7j/7

Le + : salon de thé, café, bar de nuit, brunch

9 place de Verdun **65000 TARBES**

+33.9.63.65.54.81

LE FRANÇAIS

Terrasse, chien acceptés, accueil de groupe x30, bar, vente à emporter.

Brasserie "style parisienne", calme. Groupes : privatisation sur réservation le soir, service buffet et traiteur.

65 couverts

Les tarifs :

Menu : 14€90 à 16€50

Carte : à partir de 14€

Menu enfant : 10€

Fermeture : dimanche, lundi, tous les soir à 18h30

17 rue Brauhauban 65000 TARBES

+33.5.62.51.21.33

LA COLONNE

Terrasse, accès pour personnes à mobilité réduite, chien acceptés, accueil de groupe x40, bar

Pause-café, goûter, apéro et repas du matin au soir ! grande terrasse ombragée.

100 couverts

Les tarifs :

Menu midi : 18€

Formule midi : 15€

Carte : à partir de 12€

Menu enfant : 9€

Fermeture : dimanche (sauf de mai à septembre)

Le + : salon de thé, bar, café musical

3 place Jean Jaurès **65000 TARBES**

+33.5.62.51.16.97

LE SOIXANTE-CINQ

Terrasse, accès pour personnes à mobilité réduite, accueil de groupe x35, bar.

Brasserie le midi du lundi au vendredi. Soirée concerts, tapas et vins le jeudi et vendredi.

70 couverts

Les tarifs :

Menus :	16,90 à 18€
Plat du jour :	11,50€
Carte :	à partir de 14€
Menu enfant :	8,50€

Fermeture : samedi, dimanche, les soir du lundi au mercredi

Le + : café, bar, concert

29 avenue Aristide Briand **65000 TARBES**

+33.5.62.36.08.00

brasserie-lesoixantecinq.com

LES GALOPINS

Terrasse, accès pour personnes à mobilité réduite, parking privé, chiens acceptés, accueil de groupe x60, chèques vacances acceptés, bar, vente à emporter.

Restaurants, tapas, bar à bières, lieu chaleureux, bar ambiance : jeudi au samedi dès 23h. En continu 10h 2h du matin.

110 couverts

Les tarifs :

Menus :	12,90 à 14,90€
Carte :	à partir de 9,90€
Menu enfant :	8,50€

Fermeture : dimanche

Le + : bar de nuit, café

8 bis avenue des Forges **65000 TARBES**

+33.5.62.31.67.98

LES SINGES GOURMANDS

Terrasse, accès pour personnes à mobilité réduite, parking privé, chiens acceptés, accueil de groupe x20, chèques vacances acceptés, vente à emporter, livraison.

Cuisine saine, équilibrée et gourmande, décoration zen et végétale, ambiance relaxante, terrasse pour profiter des beaux jours.

100 couverts

Les tarifs :

Menus :	17 à 30€
Carte :	à partir de 7€
Menu enfant :	9€

Fermeture : dimanche

28/30 avenue des Forges **65000 TARBES**

+33.5.62.93.60.83

THE SHAMROCK IRISH PUB

Terrasse, accès pour personnes à mobilité réduite, chiens acceptés, accueil de groupe x40, salon privatif, bar

Mélange de cuisine traditionnelle et de spécialités irlandaises, brunch le dimanche dès 10h.

70 couverts

Les tarifs :

Menus : 11,90€ à 12,90€

Carte : à partir de 8,90€

Menu enfant : 8,50€

Ouvert toute l'année 7j/7

15 place de Verdun **65000 TARBES**

+33.5.67.45.53.01

LE GRILL CLUB – 5km

Terrasse, accès pour personnes à mobilité réduite, ascenseur, parking privé, accueil de groupe x60, salon privatif, bar.

Restaurant ludique pour petits et grands, cuisine locale et inventive, vue sur les Pyrénées, au cœur du complexes de jeux Up2play.

260 couverts

Les tarifs :

Menus : 12 à 19€

Carte : à partir de 10,50€

Menu enfant : 9,90€

Fermeture : dimanche soir

Route de Pau, Zone Méridien **65420 IBOS**

+33.5.36.30.03.04 up2play.fr

COTE PY RESTAURANT – 10km

Terrasse, accès pour personnes à mobilité réduite, ascenseur, parking privé, accueil de groupe x200, bar, vente à emporter.

Cuisine du Sud-Ouest revisitée, facilitée d'accès, vue imprenable sur les Pyrénées.

100 couverts

Les tarifs :

Menus : 17,80 à 19,80€

Carte : à partir de 14€

Menu enfant : 7€

Fermeture : tous les soirs, samedi, dimanche

Aéroport Tarbes Lourdes Pyrénées – Hall départ – niveau 1

65290 JUILLAN

+33.5.62.32.60.50

tjp.aeroport.fr/page/restaurant-de-l-aeroport

PUB AU BUREAU – Quartier arsenal

Accès pour personnes à mobilité réduite, parking, accueil de groupe x70, bar, chèques vacances acceptés, chiens acceptés, terrasse, salon privatif

Pub brasserie de style anglosaxon, lieu convivial et cosy de l'apéro à la soirée entre amis... En continu de 12h à minuit.

248 couverts

Les tarifs :

Menus : 11,90 à 17,50€

Carte : à partir de 15€

Menu enfant : 11€90

Ouvert toute l'année 7/7 jours

13 avenue des forges **65000 TARBES**

+33.5.62.36.91.75

L'ARAGON – 7km

Terrasse, accès pour personnes à mobilité réduite, parking, accueil de groupe x80, bar, chèques vacances acceptés, salon privatif, chiens acceptés

Brasserie authentique raffinée et de qualité, une cuisine de terroir progressive et inventive. Parking bus

100 couverts

Les tarifs :

Menus : 19€ à 24€

Carte :à partir de 14,50€

Menu enfant : 12€

Fermeture : lundi, dimanche

2 ter route de Lourdes **65290 JUILLAN**

+33.5.62.32.07.07

hotel-aragon.com

L'EPICERIE – centre-ville, quartier de la cathédrale

Accueil de groupe x60, terrasse

Bistro brasserie avec bar en zinc d'autrefois et bodega en sous-sol, une déco soignée et une agréable terrasse ombragée, au cœur du vieux Tarbes.

70 couverts

Les tarifs :

Menus : 14,90 à 19€

Carte : à partir de 13€

Menu enfant : 10€

Fermeture samedi midi, dimanche

1 rue de la victoire **65000 TARBES**

+33.5.62.34.20.98

SUR LE POUCE

LE MELTING POTES

Terrasse, accès pour personnes à mobilité réduite, parking privé, chiens acceptés, accueil de groupes x35, bar, vente à emporter.

Café associatif, solidaire et citoyen. Tartarie et saladerie à base de produits locaux de saisons.

35 couverts

Les tarifs :

Carte : à partir de 3,40€

Fermeture : samedi, dimanche, lundi matin

7 avenue de la Marne **65000 TARBES**

+33.6.33.44.04.45

LE PLAN B

Accès pour personnes à mobilité réduite, parking privé, chiens acceptés, accueil de groupe x30, bar, vente à emporter.

Bar/ cave à bières, vins et spiritueux, large gamme de produits artisanaux, tapas, ambiance fun et décalée, animations.

60 couverts

Les tarifs :

Carte : à partir de 4,50€

Le + cave à bières et animations

Fermeture : dimanche, lundi

3 chemin Cognac **65000 TARBES**

+33.5.62.46.17.23

PYRÉNÉES MARÉES

Accès pour les personnes à mobilité réduite, accueil de groupe x 20, bar, vente à emporter.

Plats cuisinés, fruits de mer, tapas et pintxos, au cœur du marché, ambiance conviviale garantie.

Les tarifs :

Carte : à partir de 5€

Le + poissonnerie et bar à huitres

Fermeture : lundi, tous les soirs

1 Etal du marché Brauhauban **65000 TARBES**

+33.5.62.34.21.21

pyreneesmaree.fr

ROYALTY

Chiens acceptés, vente à emporter.

Service le midi uniquement, grands choix de desserts, service rapide, sur place et à emporter.

35 couverts

Les tarifs :

Menu : de 10 à 11,40€

Carte : à partir de 12€

Le + salon de thé pâtisseries traiteur

Fermeture : lundi

33 rue Maréchal Foch **65000 TARBES**

+33.5.62.93.42.43

royalty-tarbes.fr

V AND B TARBES, cave à bières et vins

Terrasse, accès pour personnes à mobilité réduite, parking privé, accueil de groupe x 20, bar, vente à emporter.

Bar de dégustation et cave à bières, vins et spiritueux, bons conseils, tapas, concert pour partager un bon moment.

Fermeture : dimanche

80 couverts

Le + : concert

59 avenue du Pouey **65420 IBOS**

+33.5.62.51.29.85

LA TERRASSE DU JARDIN MASSEY – centre-ville

Terrasse, accès pour personnes à mobilité réduite, parking, accueil de groupe x 30, bar, vente à emporter.

Restauration rapide, idéal pour votre café du matin, votre pause déjeuner ou pour vous rafraichir autour d'une boisson.

Fermeture : en fonction de la météo et de la saison

Le + : salon de thé

32 rue Massey **65000 TARBES**

+33.6.51.67.70.78